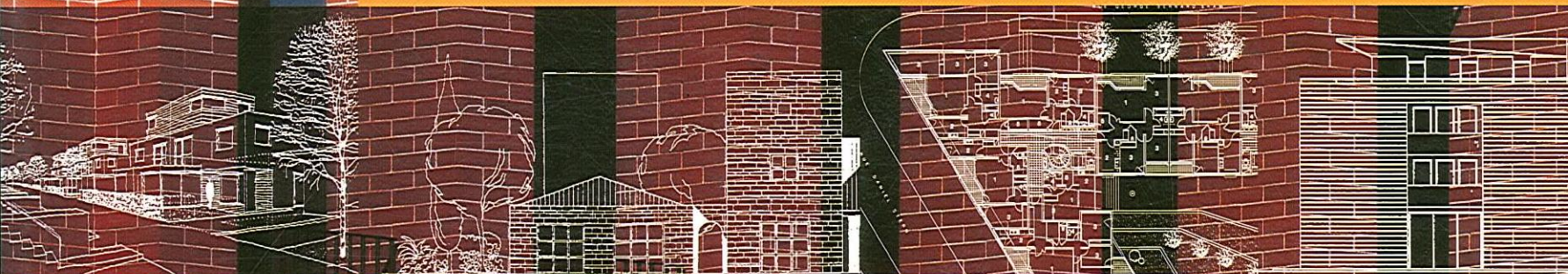


Progettare in Architettura

Ado Franchini, Paolo Righetti

Tipologie residenziali contemporanee

Manuale di realizzazioni europee degli ultimi vent'anni



Prefazione di Remo Dorigati

Edificio isolato, costituito da un corpo di fabbrica a pianta rettangolare, sviluppato in elevazione per tre piani fuoriterra, oltre al piccolo piano attico (collegato direttamente ad una delle unità dell'ultimo piano) e a un piano seminterrato, adibito ad autorimessa e a locali accessori.
La scala disimpegna tre alloggi per piano, di differente taglio, e tutti con almeno due lati di esposizione. L'accesso al piano rialzato avviene attraverso una rampa interna.



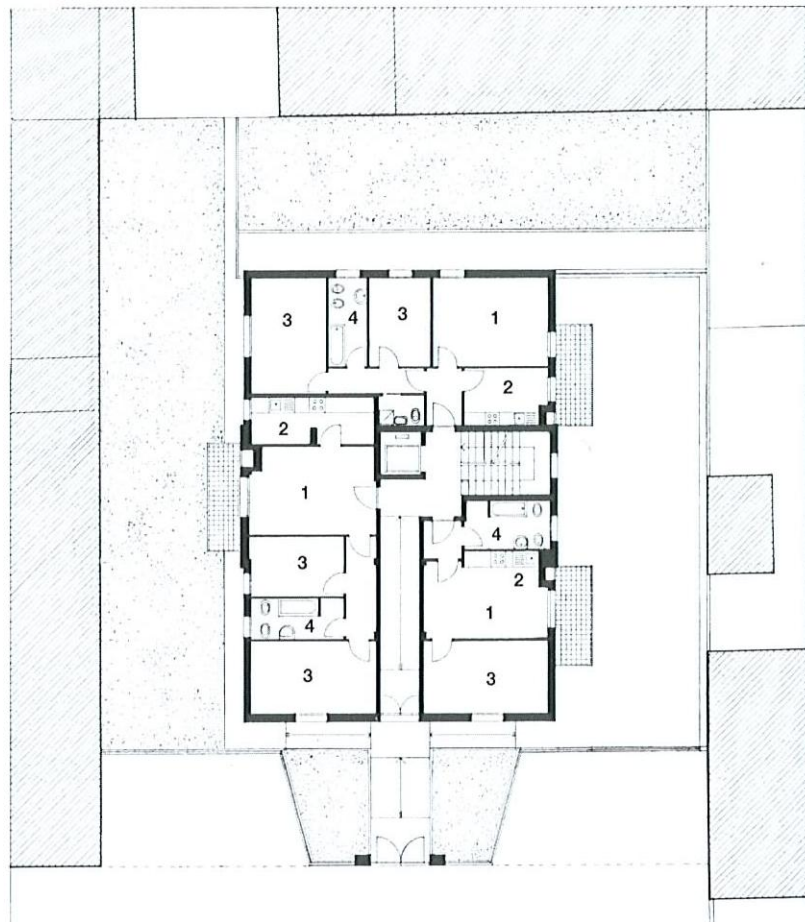
Piano primo

Legenda

- 1 soggiorno
- 2 cucina
- 3 camera
- 4 bagno



Piano secondo



Progettisti

Mariateresa Rampi
Marco Robecchi
Claudio Padovani (collaboratore)
Marco Robecchi (strutture)

SLP
800 mq

Anno di ultimazione
1996

Tipo di committenza
privata

