

Progettare in Architettura

Ado Franchini, Paolo Righetti

Tipologie residenziali contemporanee

Manuale di realizzazioni europee degli ultimi vent'anni

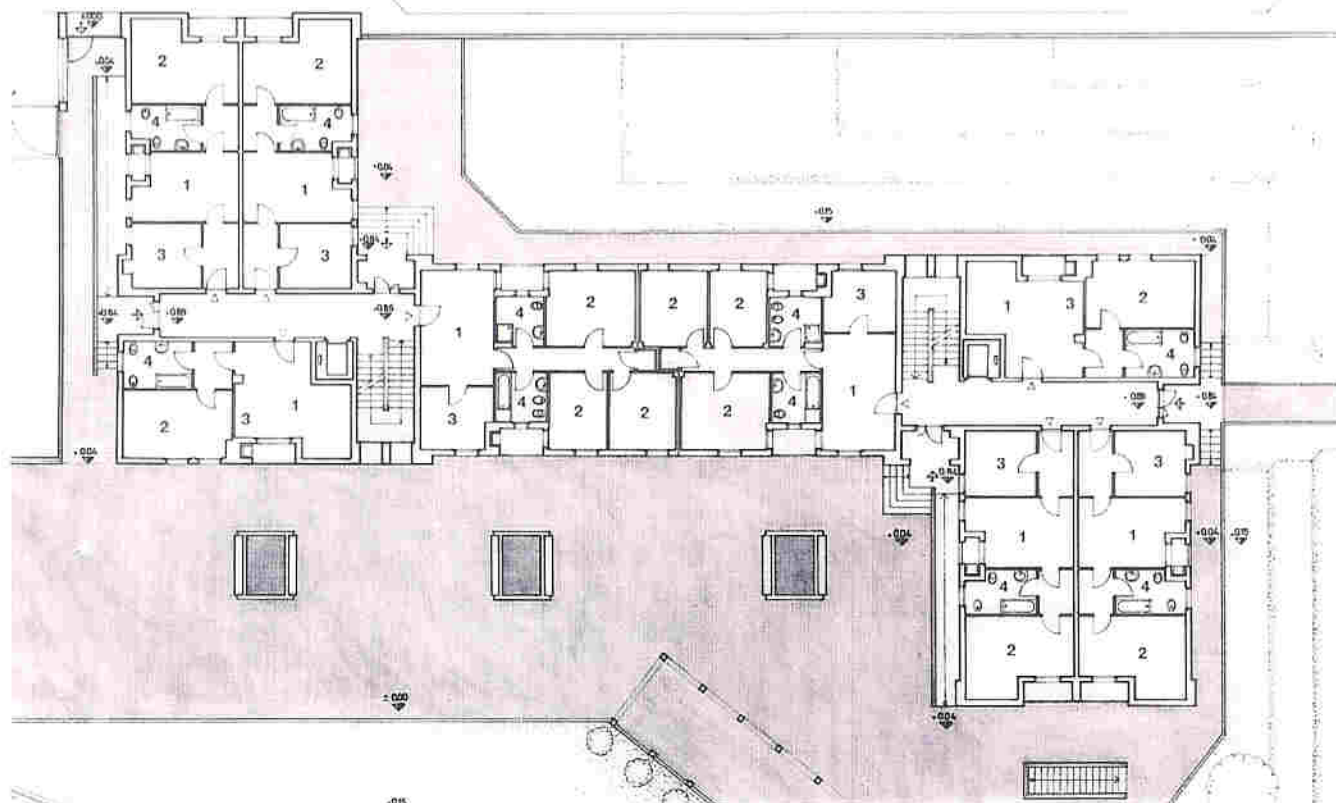
Prefazione di Remo Dorigati

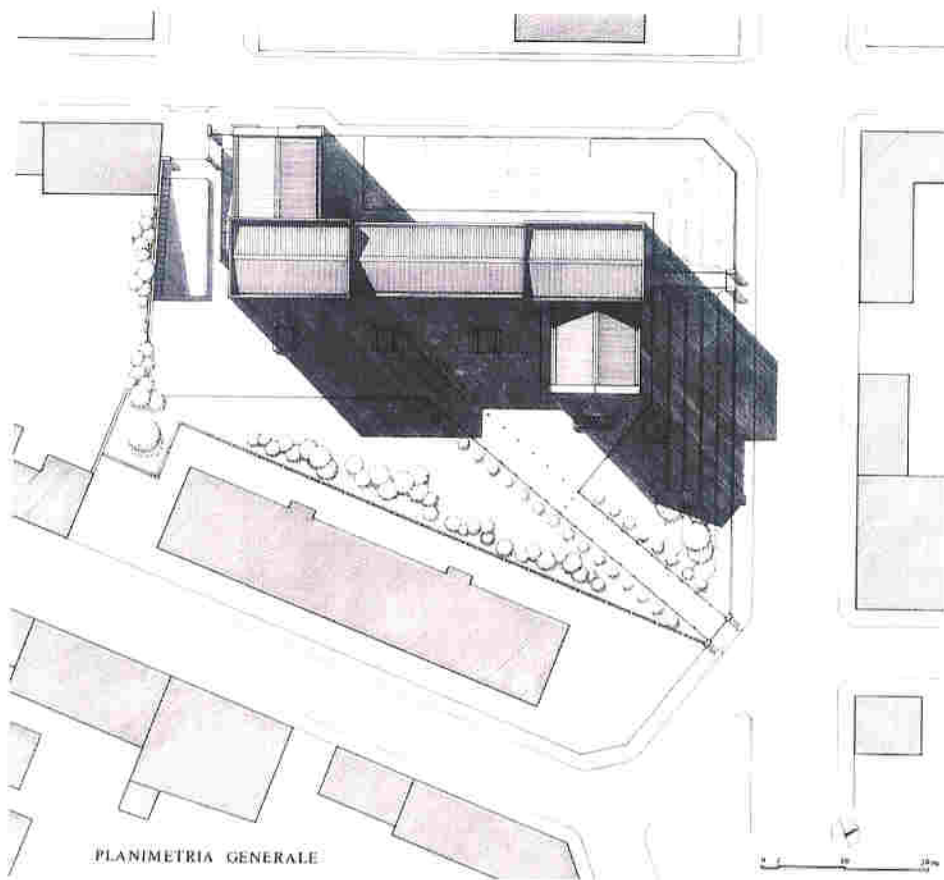
L'edificio è organizzato in corpi di fabbrica articolati, di quattro piani fuoriterra. Un corpo longitudinale rispetto al lotto, è concluso alle estremità da blocchi d'angolo, rispetto ai quali fuoriescono, come porzioni autonome, due blocchi con tetto a falde e fronte a forma di timpano.

Dal punto di vista distributivo, con due scale vengono disimpegnati otto alloggi per piano, anche grazie all'impiego di brevi corridoi interni. Tutti gli alloggi hanno affacci su almeno due differenti pareti esterne. La natura della committenza (il progetto è risultato vincitore di un appalto concorso pubblico) ha influenzato taglio e dimensione degli alloggi, tutti compresi fra i 50 e gli 80 metri quadrati.

Legenda

- 1 soggiorno/pranzo
- 2 camera
- 3 cucina
- 4 bagno





PLANIMETRIA GENERALE



Progettisti

Angelo Torricelli, Mariateresa Rampi, Marco Robecchi.

Claudio Padovani, Daria Rampini, Gianluca Sacchi (collaboratori)

Angelo Fugazza (strutture)

SLP

2800 mq

Anno di ultimazione

1995

Tipo di committenza

pubblica

